

# Evijärven kunnan taidehankkeen portfoliohaku

**Evijärven kunta käynnistää avoimen portfoliohaun** taidehankkeen toteuttamiseksi uuden koulun rakentamisen yhteydessä. Taidehanke toteutetaan koulun ja kirjaston sisätiloissa. Vanhan koulu- ja kirjastorakennuksen tilalle rakennetaan uusi kaksikerroksinen rakennus, tilavuudeltaan 1. kerroksen osalta 2447,5 m<sup>2</sup> ja 2. kerroksen osalta 1609,5 m<sup>2</sup>. Rakennuksen julkisivumateriaalina on tiili- ja vaakapuuverhous sekä bitumihuopakate, sementtikuitulevy ja betoni. Värit tarkentuvat suunnitteluvaiheessa.

Taidehanke tarjoaa ainutlaatuisen mahdollisuuden luoda inspiroivaa ja rakennukseen sulautuvaa taidetta.





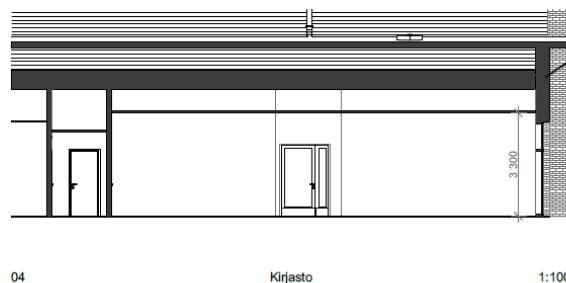
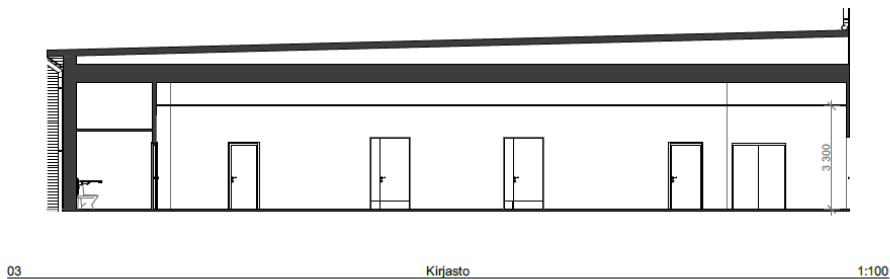
# Koulu- ja kirjastouudisrakennuksen taiteen teemana "Luonto ja leikkisyys"

Uudisrakennus koostuu yläkoulusta, lukiosta ja kirjastosta. Kirjasto sijoittuu samaan rakennukseen, mutta sinne on erillinen sisäänkäynti.

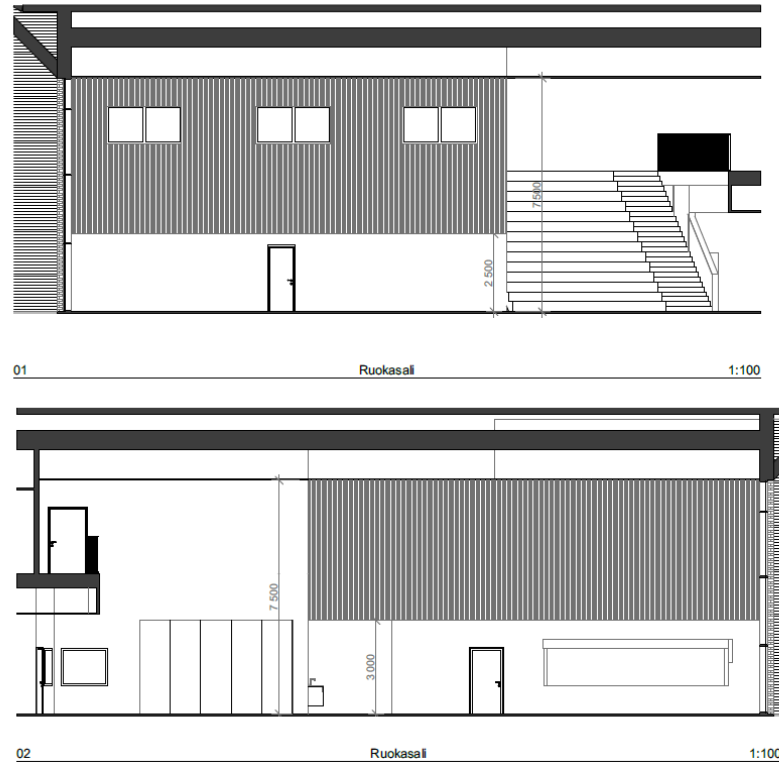
"Luonto ja leikkisyys" on valittu taidehankinnan teemaksi. Teema sisältää ajatuksen iloisesta, muodoilla ja väreillä leikittelevästä taiteesta, joka on samalla osallistavaa - taiteen äärellä on sallittua oleskella, eikä se säry kosketuksesta. Toteutus saa olla leikillinen ja luova.

Taideteosten aiheiden toivotaan saavan inspiraationsa paikallisesta luonnosta ja kulttuurista. Taideteosten sijoituskohteet ovat koulurakennuksen ruokala ja kirjasto. Saman teeman toivotaan jatkuvan ruokalassa ja kirjastossa.

Haluamme esteettisesti ja laadullisesti korkeatasoisen taideteoksen, joka huomioi rakennuksen arkkitehtuurin. Taiteen tulisi olla helppo ylläpitää ja puhdistaa sekä teknisesti korkeatasoinen. Teos voi olla yksi- tai moniosainen kohteissamme. Toivomme hakijoita sekä valtakunnallisesti ja kannustamme Järviseudulla asuvia, sieltä lähtöisin olevia tai siellä juurensa omaavia ammattitaiteilijoita portfoliohakuun.



Kuva 1. Kirjaston seinätilojen leikkaukset, johon taide sijoittuu.



Kuva 2. Ruokalan seinätilojen leikkaukset, johon taide sijoittuu.

## Taidehankkeen talousarvio

Koululle ja kirjastolle suunnitellun taiteen toteutusbudjetti on maksimissaan 25 000 euroa (ilman alv), joka sisältää:

- Taiteilijapalkkion
- Taiteilijan/taiteilijoiden työkustannukset
- Teosten materiaali- ja toteutuskustannukset
- Teosten kuljettamisesta ja asennuksesta aiheutuvat kulut. Kunta vastaa osittain perustusten ja tekniikan suunnittelukustannuksista.
- Työnaikaiset vakuutukset
- Mahdolliset tekijänoikeuksiin liittyvät korvaukset
- Luonnostilaus, 2000 euroa, sisältyy kokonaisbudjettiin

## Hakukriteerit ja hakuohjeet

Avoin portfoliohaku on tarkoitettu ammattitaiteilijoille ja taiteellisille työryhmille, joilla tulee olla:

- Taiteelliseen työskentelyyn soveltuva koulutus ja/tai aktiivinen ja ammattimainen toiminta alalla
- Kyky toteuttaa teos/teokset itsenäisesti

Portfolioiden arvioinnissa huomioidaan taiteilijoiden aikaisempi kokemus julkisesta taiteesta, taiteellisen tuotannon taso sekä potentiaali tuottaa kohteeseen soveltuva teos. Portfolioon toivotaan esimerkkejä sisätiloissa toteutetusta julkisesta taiteesta. Valituilla taiteilijoilla tulee olla sopimusvaiheessa y-tunnus, kuulua ennakkoverorekisteriin ja olla eläkevakuutus. Hakuun voi osallistua, vaikka taiteilija ei omaisi vielä y-tunnusta. Evijärven kunta tekee valitun taiteilijan/taiteilijoiden kanssa sopimuksen, joka sisältää tarkemmat tiedot mm. osapuolten velvoitteista, toteutuksesta, tekijänoikeudellisista seikoista, teoksen ylläpidosta ja elinkaaresta. Sopimusvaiheessa valitulta taiteilijalta pyydetään kustannusarvio.

Evijärven kunnan kulttuurityöryhmä valitsee portfoliohakemusten perusteella kuvataiteilijan/kuvataiteilijaryhmän luonnostehtävään ja taidehankkeen toteutustehtävään. Evijärven kunnalla on myös oikeus olla valitsematta ketään.

Kulttuurityöryhmään kuuluvat yläkoulun- ja lukion opettajaedustaja Mari Aho, alakoulun opettajaedustaja Heli Saari, oppilasedustaja Aino Kirsilä, arkkitehtitoimiston edustaja, kansalaisopiston rehtori, kunnaninsinööri Tuomo Saari, sivistys- ja hyvinvointijohtaja Leila Qvist-Pettersson, kirjastonjohtaja Merle Kupila, taiteilijaedustaja Ritva Lindberg ja kunnan kulttuurityöntekijä Marjaana Hinkka.

## Portfolion sisältö

Taiteilijoilta/taiteellisilta työryhmiltä pyydetään liittämään portfolioon seuraavat asiat:

- Yhteystiedot: sähköpostiosoite, puhelinnumero ja mahdollinen www-sivun osoite (työryhmiltä yhteyshenkilö)
- 3–5-sivuinen portfolio teoksista kuvineen sekä lyhyt tekstimuotoinen esittely kustakin teoksesta (painotus uusimmassa tuotannossa).
- Vapaamuotoinen motivaatiokirje: miksi kohde kiinnostaa ja miksi työskentelytapa soveltuu juuri Evijärven taidehankkeeseen. Mikäli kyseessä on työryhmänä toteutettu teos, tulee oma työosuus kuvata. (max. 500 sanaa).
- Ansioluettelo (max. 2 sivua/taiteilija tai työryhmän jäsen)

**Materiaali** tulee toimittaa **yhtenä pdf-tiedostona** (max. 15 Mt).

**Portfoliot** lähetetään **sähköisesti osoitteeseen [evijarven.kunta@evijarvi.fi](mailto:evijarven.kunta@evijarvi.fi) klo 16.00 15.8.2026.** (portfolioiden tekijänoikeus säilyy taiteilijoilla). Otsikoi sähköpostiviestisi Portfoliohaku, Evijärven kunta: Sukunimi Etunimi **tai** Työryhmän nimi.

Lisätietoja:

Leila Qvist-Pettersson, Evijärven kunnan sivistys- ja hyvinvointijohtaja, [leila.qvist-pettersson@evijarvi.fi](mailto:leila.qvist-pettersson@evijarvi.fi), 044 769 9210

Marjaana Hinkka, Evijärven kunnan kirjasto, kulttuuri- ja museotyöntekijä, [marjaana.hinkka@evijarvi.fi](mailto:marjaana.hinkka@evijarvi.fi)

Tuomo Saari, Evijärven kunnaninsinööri, [tuomo.saari@evijarvi.fi](mailto:tuomo.saari@evijarvi.fi), 044 769 9550

## Aikataulu

<b>1.6.-15.8.2026</b>	Portfoliohaku
<b>Elo-lokakuussa 2026</b>	Taitelijoiden vertailu ja valinta portfolioiden perusteella
<b>31.10.2026 mennessä</b>	Taiteilijavalinnan päätöksestä tiedotetaan
<b>Marraskuussa 2026</b>	Luonnosvaiheen tapaaminen ja kohteeseen tutustuminen
<b>Helmikuu 2027</b>	Luonnoksen käsittely kulttuurityöryhmässä
<b>Helmi-marraskuu 2027</b>	Taideteoksen työskentelyaika
<b>Joulukuu 2027 (koulun valmistumisen aikataulun mukaisesti)</b>	Taideteoksen asennus/viimeistely